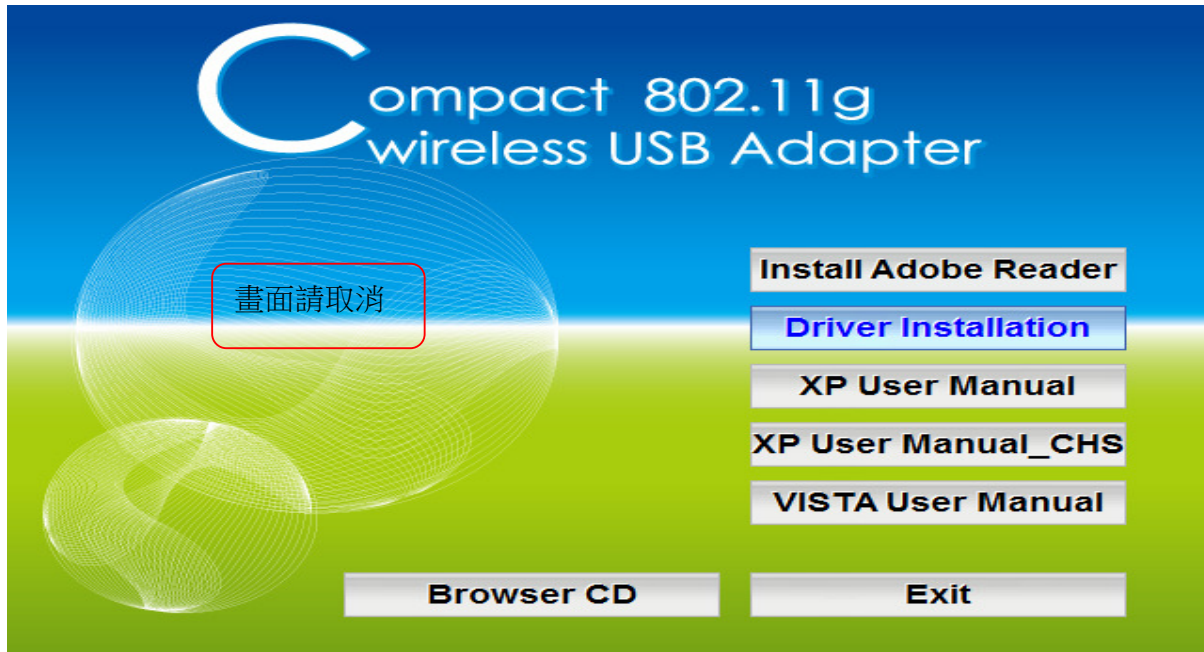


# Windows 7 中文安裝教學

【崑海王 I、崑海王 II 都可適用】

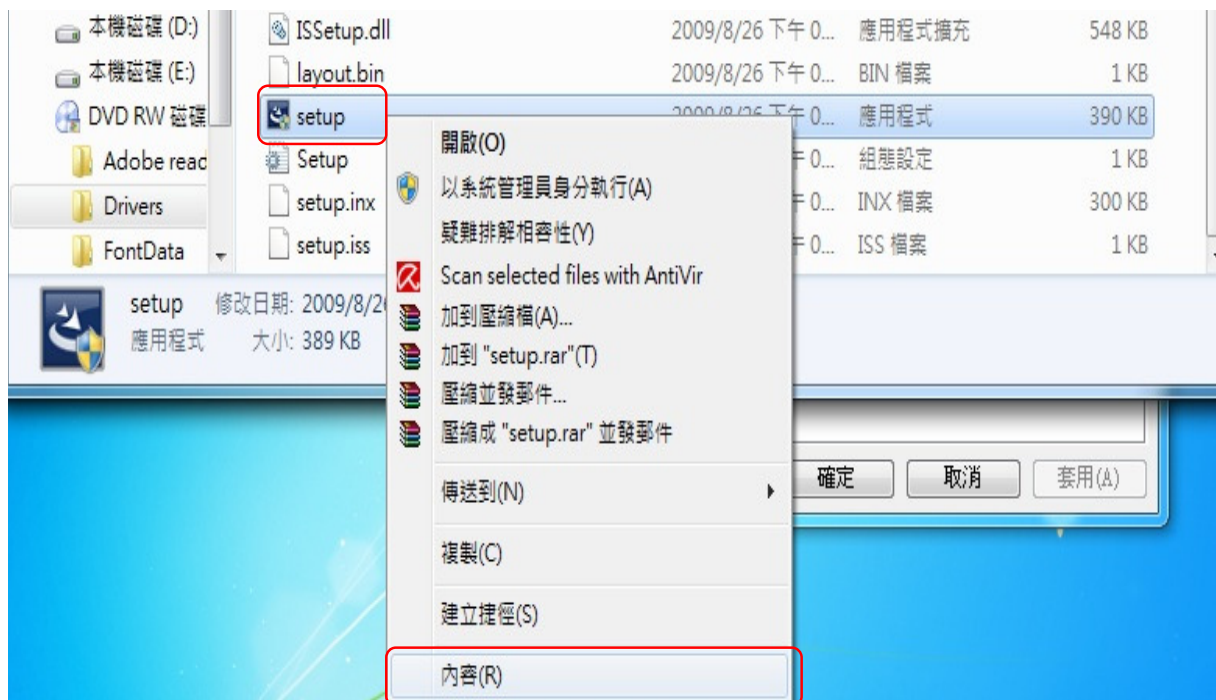
- 一、放入隨附的驅動光碟片，稍待數秒即會出現安裝選單，請先【取消】這個畫面。  
無線網路卡硬體請不要先接上 PC/NB。



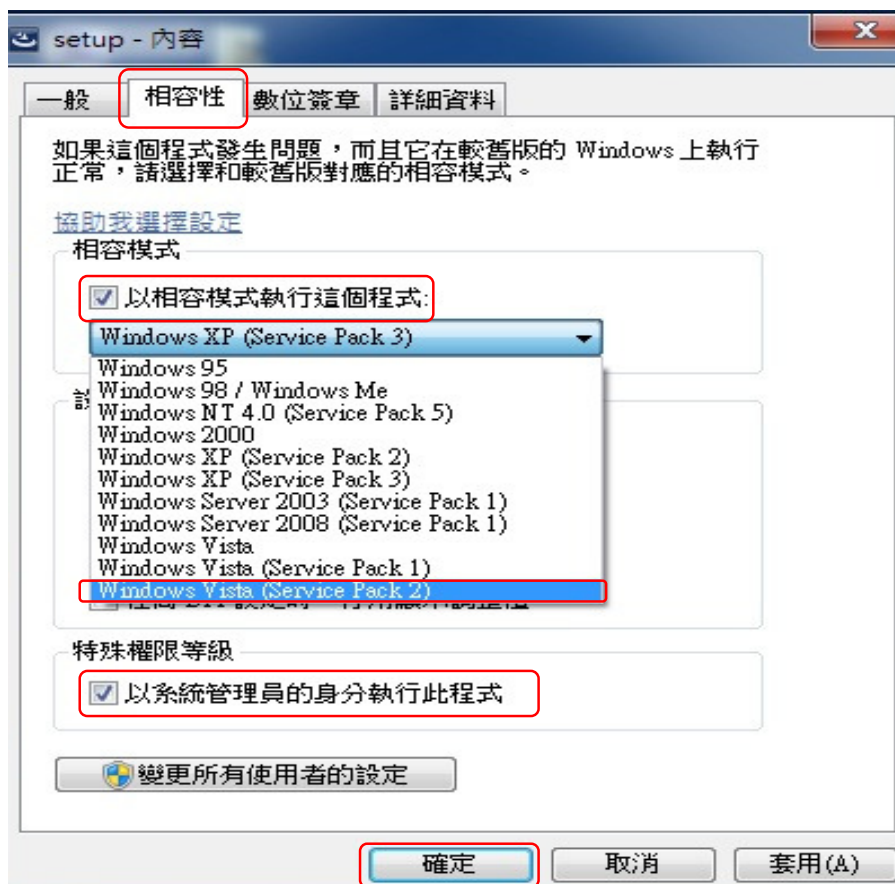
- 二、【我的電腦】→【光碟機】按右鍵 →【在新視窗開啟】。



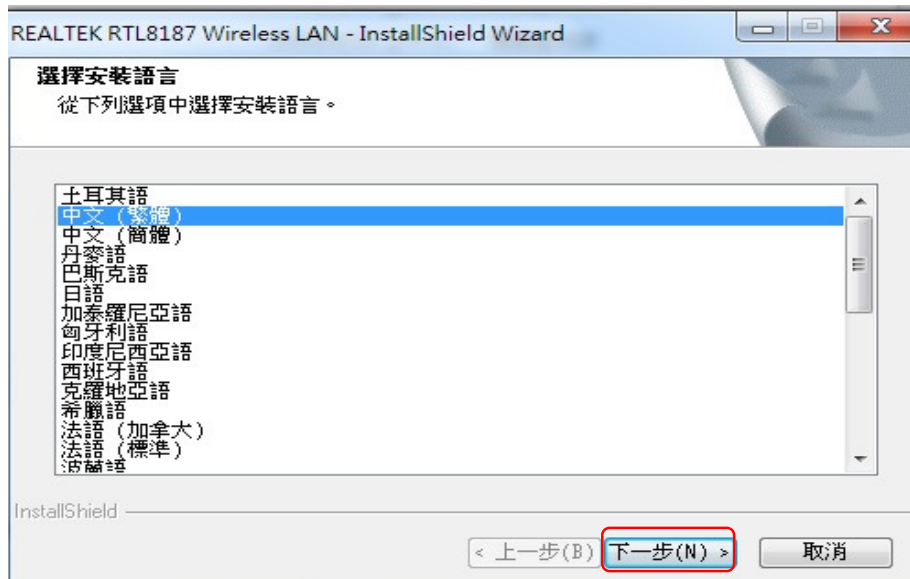
三、請選擇目錄夾【Drivers】→【RTL8187L...】→【setup】按右鍵選擇【內容】。



四、【相容性】→【以系統管理員..】打勾→【以相容模式..】打勾→  
下拉式選單選擇【Win Vista (SP2)】→【確定】。



五、選擇【setup】點選二下開始安裝驅動軟體→選擇語言【中文】→【下一步】  
接下來請一直選擇→【下一步】或【確定】。



六、請選擇【安裝】即可。

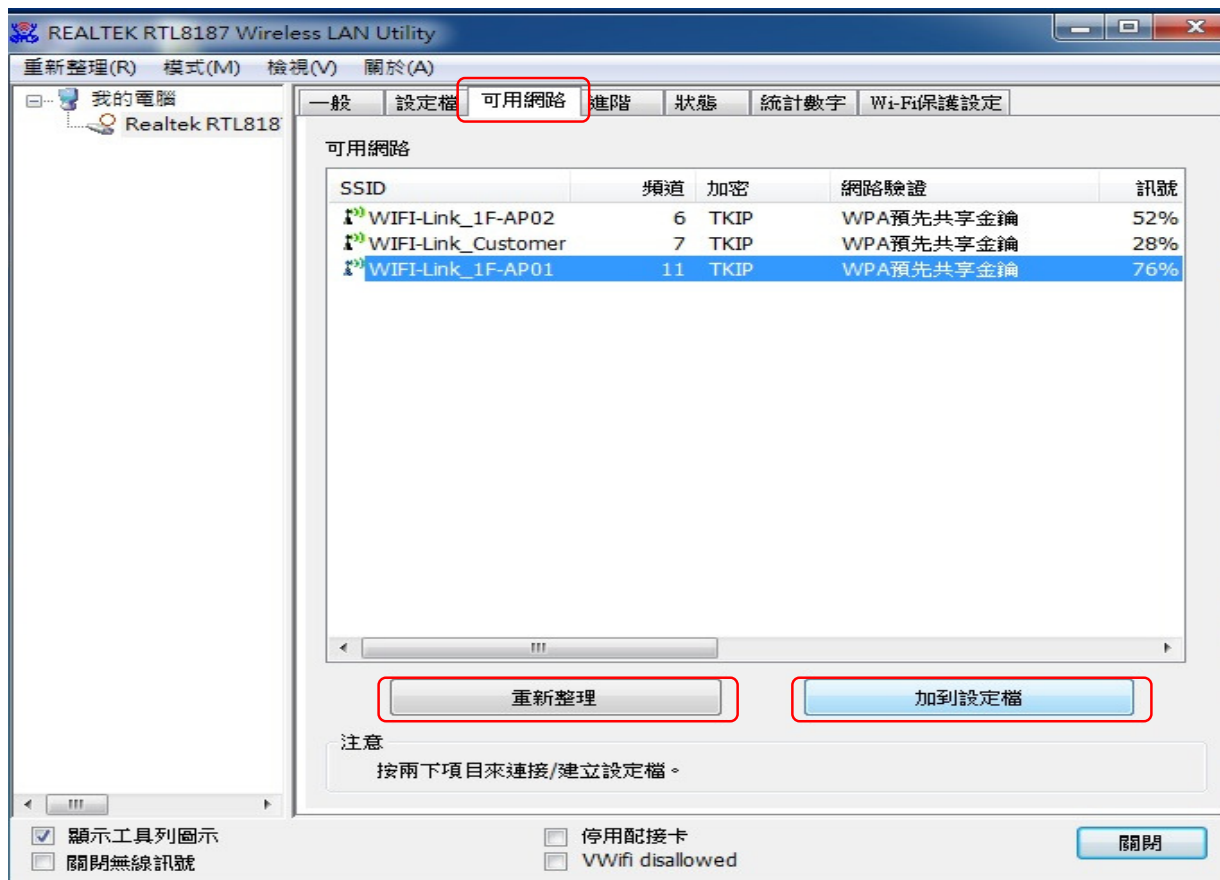


七、驅動軟體安裝完成後，請選擇【重新開機】。

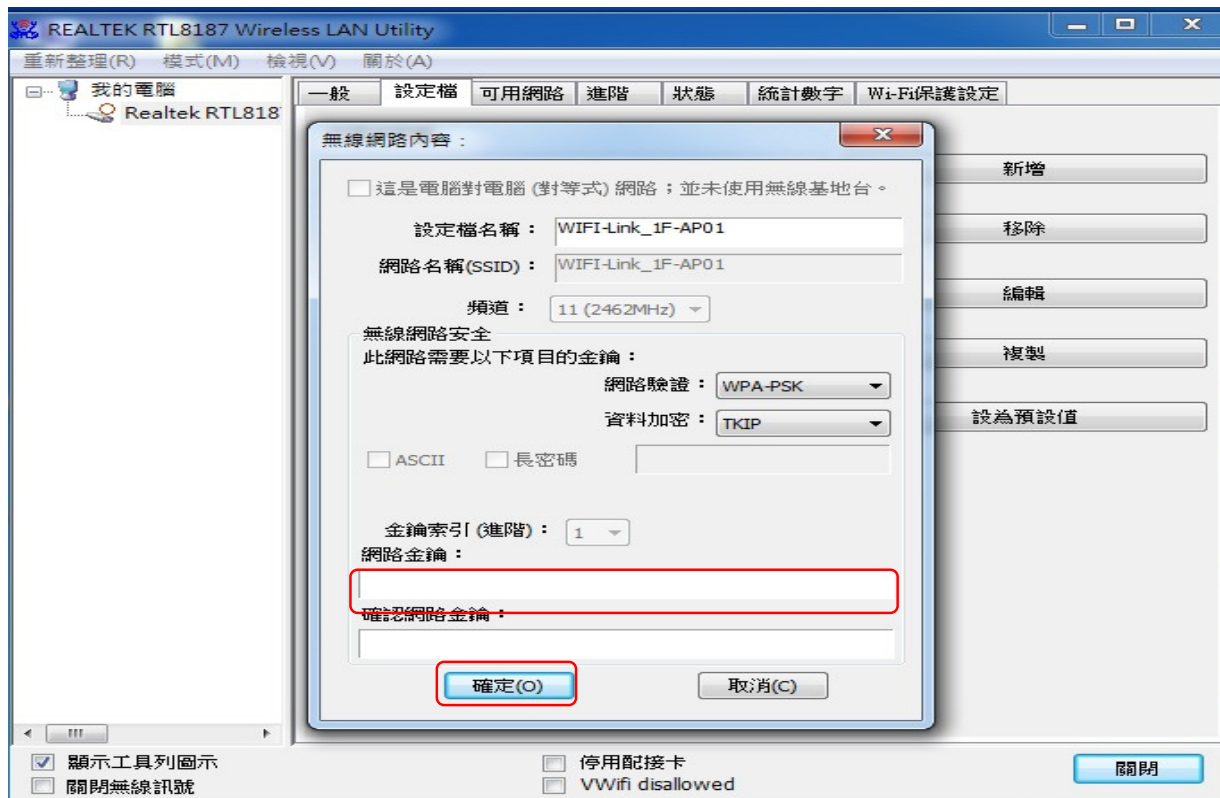


八、請裝上無線網路卡讓電腦偵測硬體。

【可用網路】→【重新整理】→點選預連線的名稱→【加入設定檔】。



九、輸入此名稱需要登入的【密碼】→【確定】，無加密訊號此步驟省略。



- 十、連結公司的訊號強度、連結品質沒問題，那這樣就可以上網了。  
如果環境遮掩物多或訊號接收比較差者，可以調整網卡的接收效能提昇接收品質。  
先往右邊拉輸出效能 → **【套用】** → Tx Power(輸出效能)就會變更數字。

