

猛速戰熊機 無線網卡安裝說明(XP)

測試地點：崑海尼可網路公司裡面

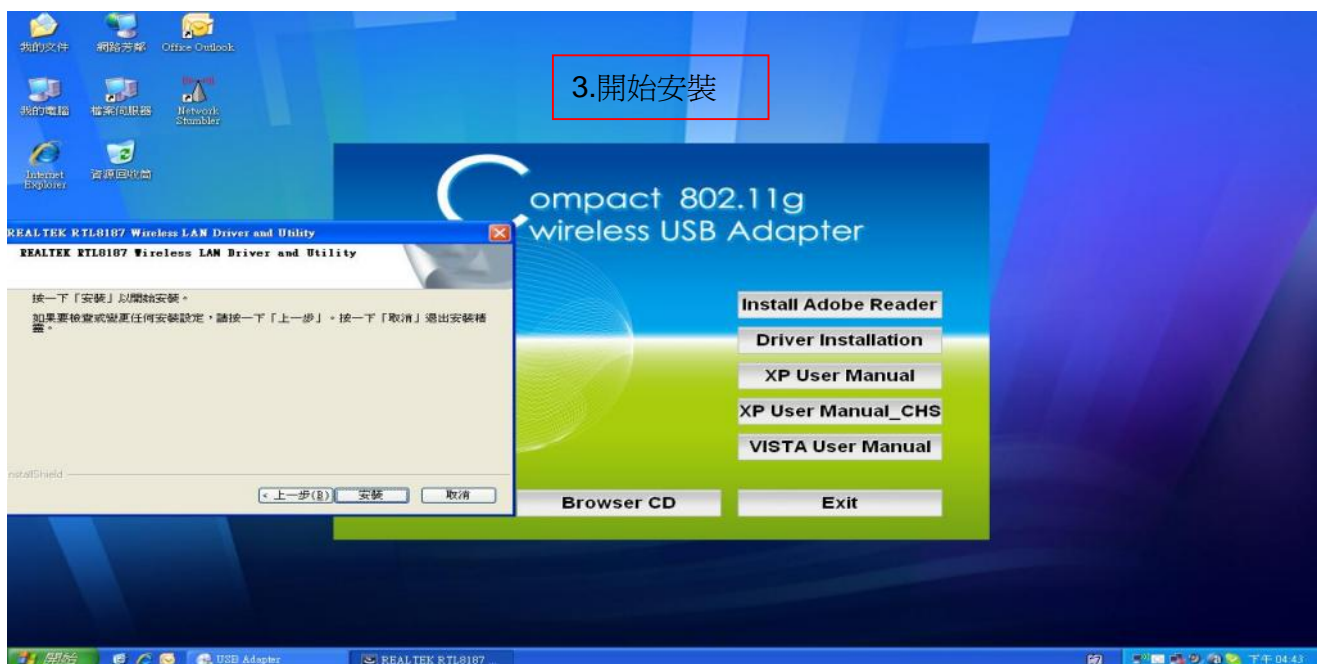
測試日期：民國 98 年 10 月 21 日

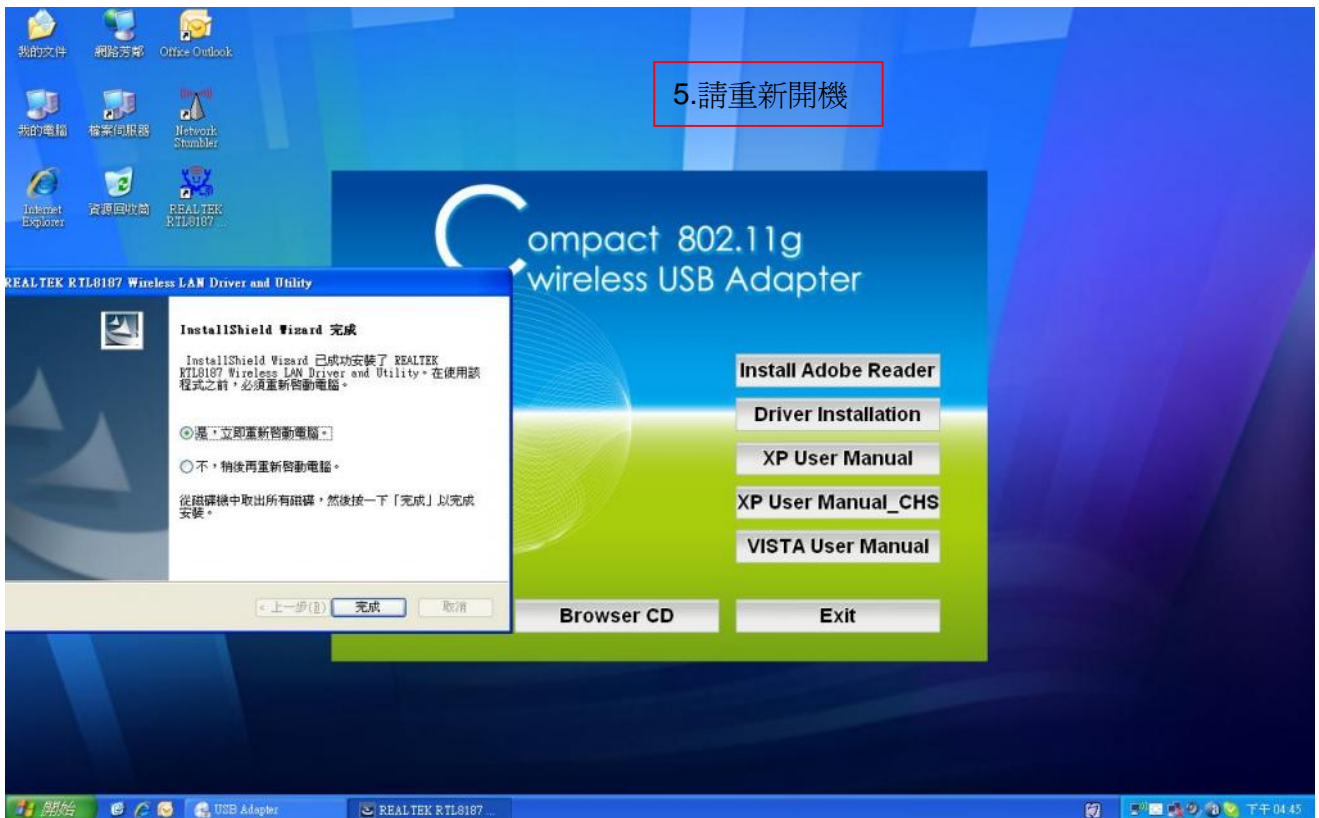
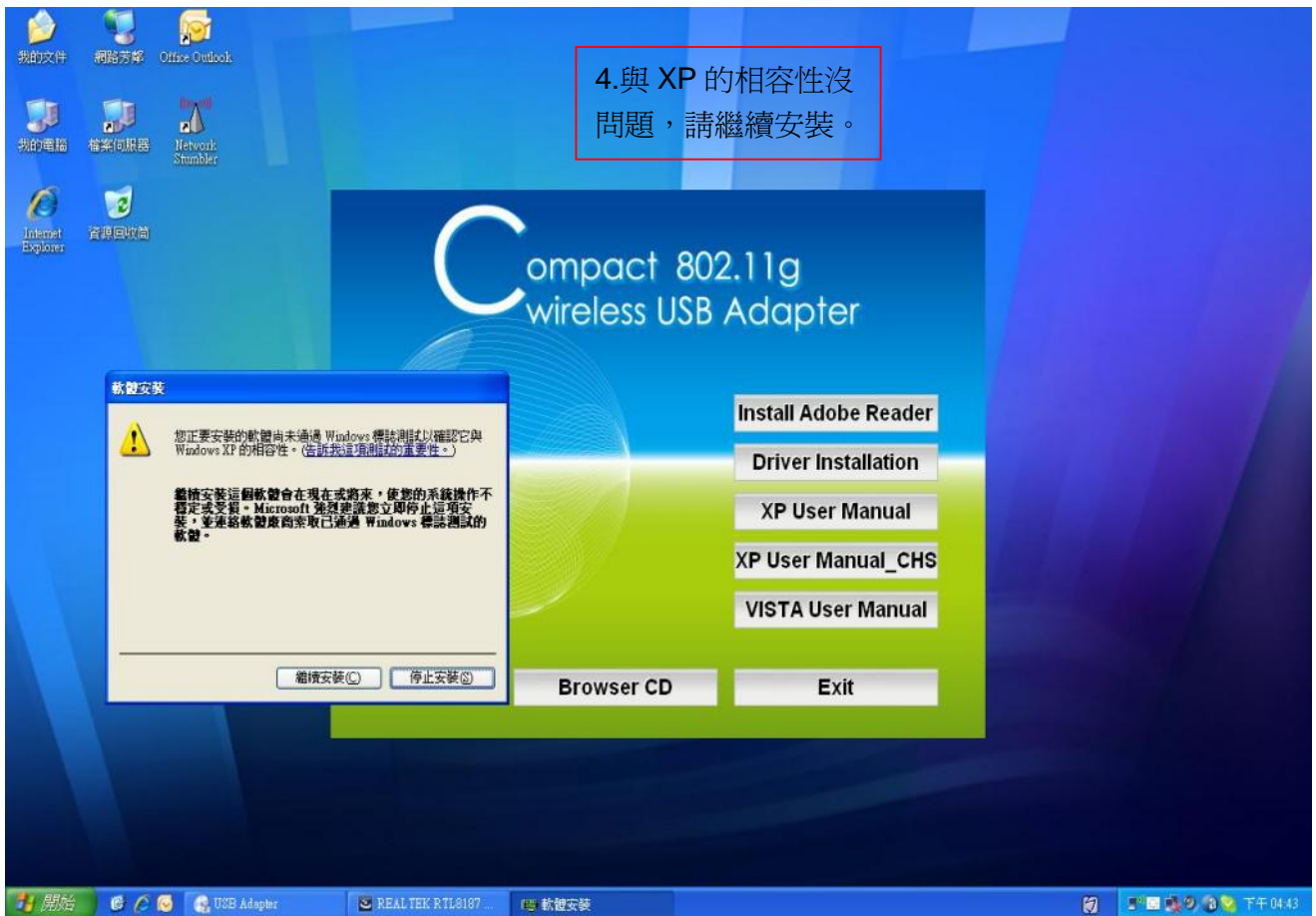
1.Laptop - ACER Aspire 5051AWXMi 筆記型電腦(XP 作業系統)

使用設備：2.高功率 1000mW 無線網卡(猛速戰熊機)+5dBi 室內小天線

測試目地：了解猛速戰熊機無線網卡+5dBi 室內小天線產品如何安裝

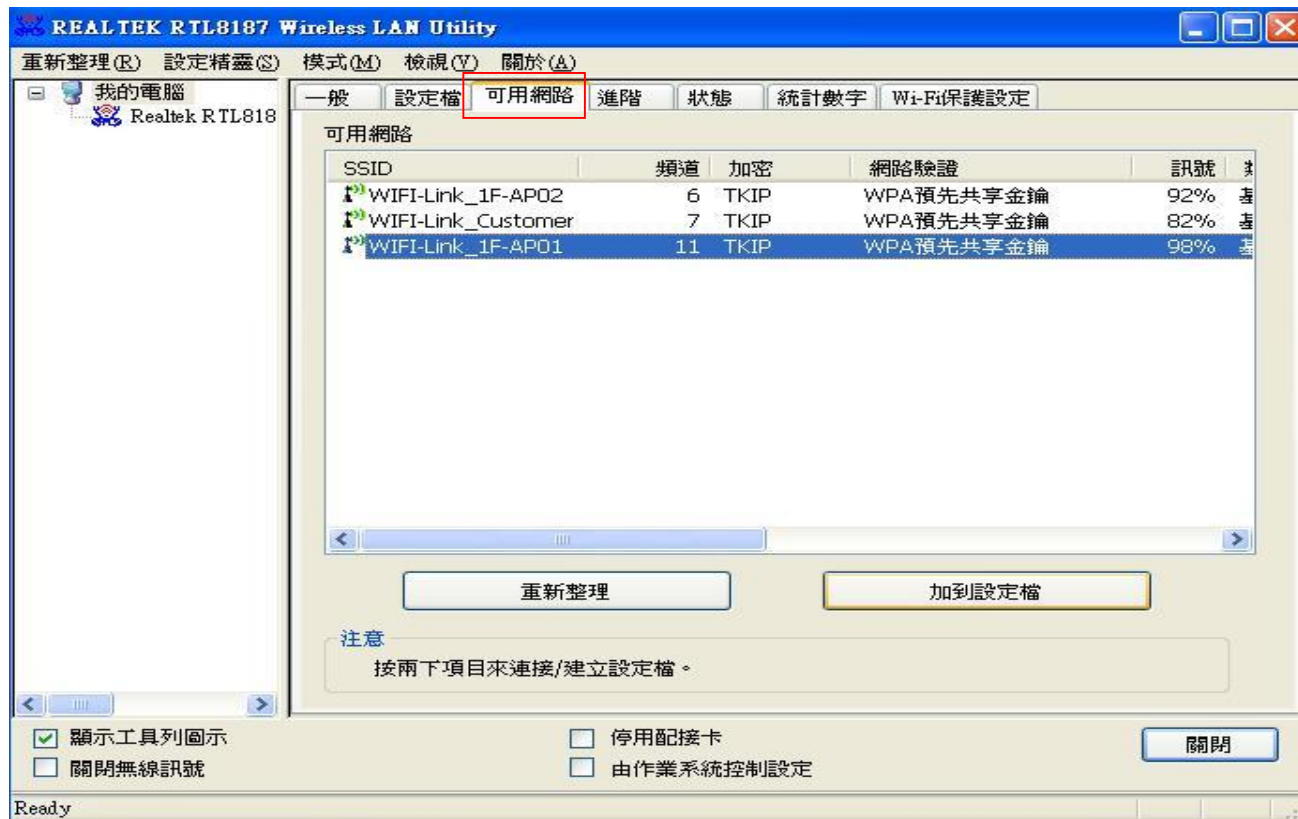
二.產品安裝步驟：





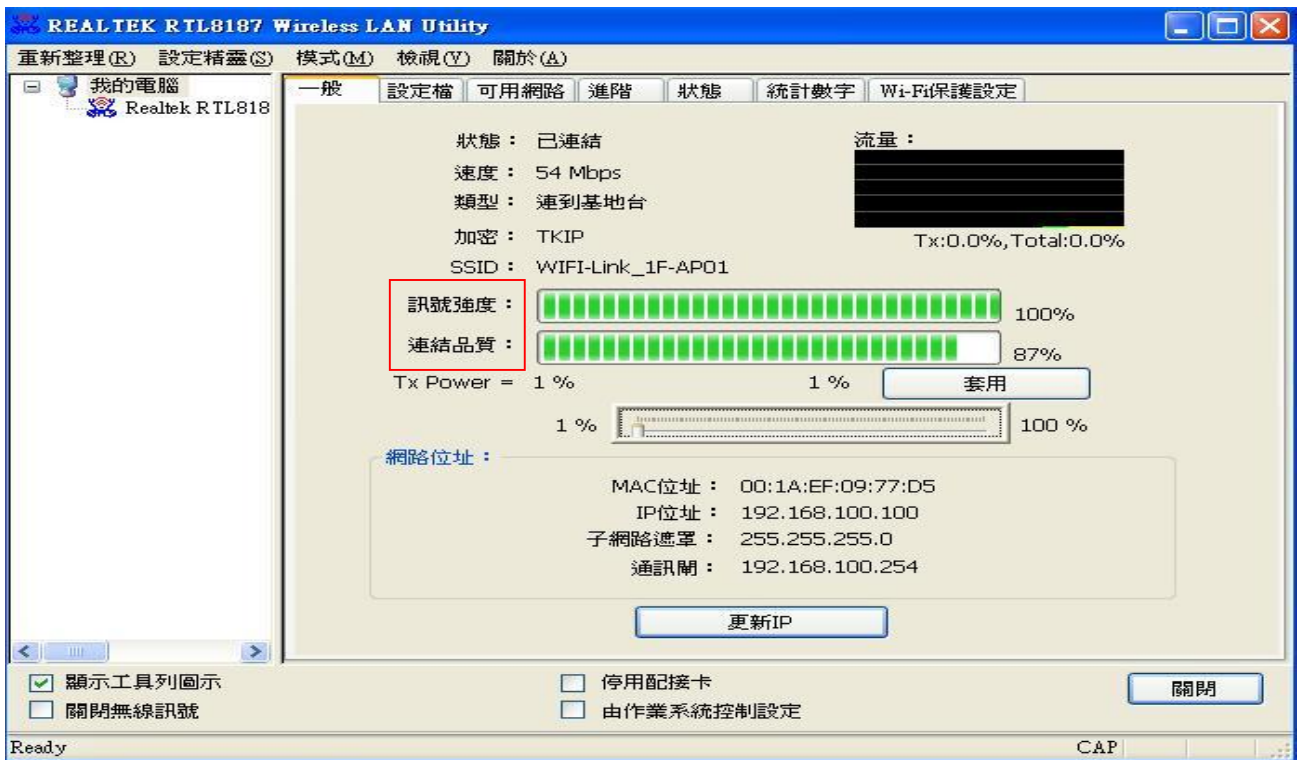
6.已安裝完成，點選桌面 REALTEK RTL8187 介面使用軟體。

7.點選第三選項【可用網路】→【重新整理】→點選預使用網路【AP-01】→【加入設定檔】。



8.輸入網路使用密碼【網路金鑰】。





9.調整網卡輸出功率 0~100%，調整完→【套用】。這樣就可以穩定連線上網了。

